

« SÉMINAIRE NATIONAL IMAGERIE OPTIQUE *IN VIVO* »

17 & 18 SEPTEMBRE 2015 – AVIESAN (PARIS)

APPEL À MANIFESTATION D'INTÉRÊT
OFFRE DE SERVICES

medicen | innovation
PARIS REGION for
health

FLi
France Life Imaging

PRESTATAIRE

Raphaël SABLONG

CREATIS : UMR-CNRS5220 – INSERM1044 – INSA – Lyon 1



MAIRIE DE PARIS

ile de France



seine saint denis
LE DÉPARTEMENT

VAL de
MARNE
Conseil général

val
d'oise
le département

AGENCE NATIONALE DE LA RECHERCHE
ANR

bpi france

l'Europe
s'engage
en France

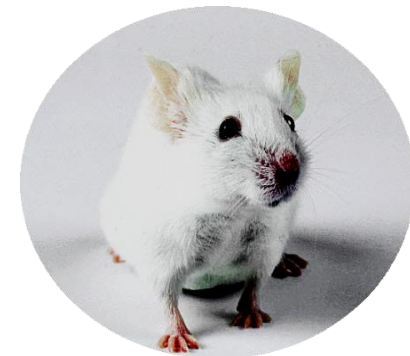
LES PÔLES DE
COMPÉTITIVITÉ
MOTEURS DE CROISSANCE ET D'EMPLOI

▷ 1. PRÉSENTATION DU PRESTATAIRE



- Activité : Endoscopie préclinique
/ Plateforme d'Imagerie Multimodale
/ Laboratoire CREATIS, campus LyonTech
- Personnels :
 - D. Moussata, PUPH Hépato-gastro-entérologie
 - S. Gaillard, AI-CNRS
 - H. Dorez, Doctorant
 - R. Sablong, MCU
- Formation
- Habilitation plateforme
- Animalerie IUT Lyon 1
 - Accueil, entretien des modèles murins
 - Suivis longitudinaux
- Comité d'éthique C2A

Creatis



▷ 2. L'OFFRE DE SERVICES



medicen
PARIS REGION

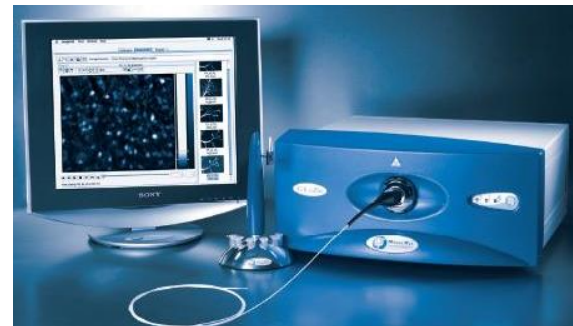
- Méthode d'endoscopie multimodale du côlon [Waldner]
...chez le modèle murin [Olson]
- Transposition de l'examen clinique
 - techniques conventionnelles
/ Visu. Lumière blanche, chromoendoscopie, biopsie...
 - technique avancée
/ Endomicroscopie Confocale de Fluorescence
- Matériel :



Endoscope + Camera, Storz®



Cell-Vizio + sondes, MKT®



Environnement...



▷ 2. L'OFFRE DE SERVICES



medicen
PARIS REGION

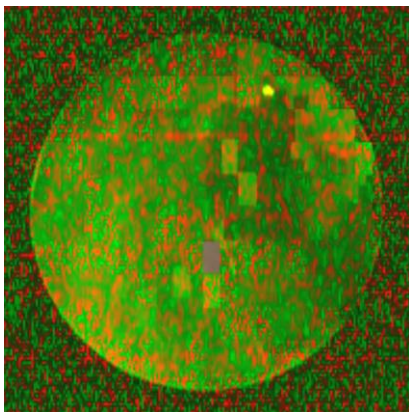
- Moyens complémentaires : IRM 4,7T / Biospec Bruker®



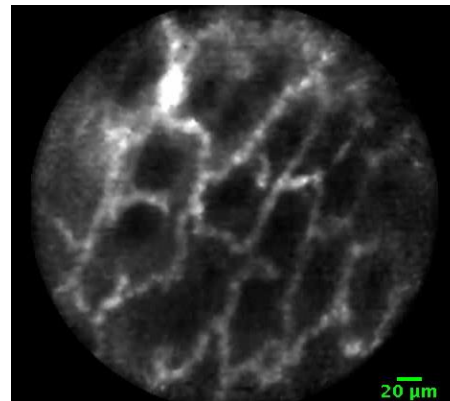
⇒ Navigation du tube endoscopique dans la portion rectiligne de 3~4cm du côlon distal chez la souris,

⇒ Observation des lésions et altérations pariétales liés à la progression des pathologies induites (inflammation, cancer...) - à différentes échelles,
- avec différents contrastes.

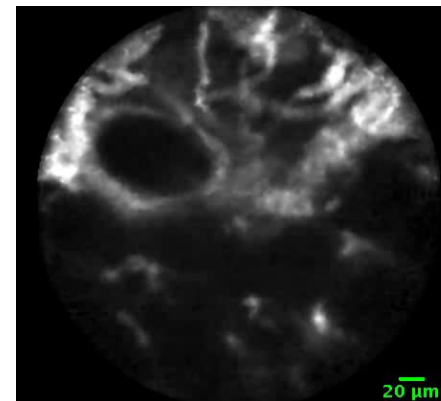
Endoscopie



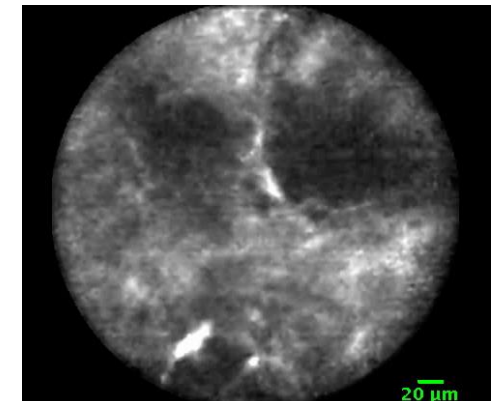
EMC / tissu sain



EMC / tissu inflam.



EMC / tissu cancer.



▷ 2. L'OFFRE DE SERVICES



- Nous proposons d'appliquer cet éventail de techniques, à la demande, pour caractériser précisément in vivo l'état des tissus coliques à différents stades de l'évolution de la pathologie chez un animal donné, et au besoin durant un suivi longitudinal ;

- ⇒ évaluation de réponses thérapeutiques et/ou mode d'administration (anti-inflammatoire[Sun], anti-cancéreux[Ohta], ...)
- ⇒ évaluation d'un nouvel agent de contraste optique[Kogan-Zviagin] (ou IRM...)
- ⇒ évaluation d'une technique d'imagerie alternative ou complémentaire [Soletti]

[Sun] J. et al *Int J Clin Exp Med.* 15;8(1):358-67, 2015

[Ohta] M. et al *Surg Today.* 39(12):1046-53, 2009

[Kogan-Zviagin] I et al. *J Control Release,* 28;192:182-91, 2014

[Soletti] RC et al. *World J Gastroenterol.* 28;19(44):8056-64, 2013

▷ 3. CONTACT



medicen
PARIS REGION

- **Laurent Mahieu-Williamme (IR) :**
laurent.mahieu-williams@creatis.insa-lyon.fr

Ou

- **Raphaël Sablong (MCU) :**
sablong@univ-lyon1.fr

Creatis

Tel. 04 72 43 18 87