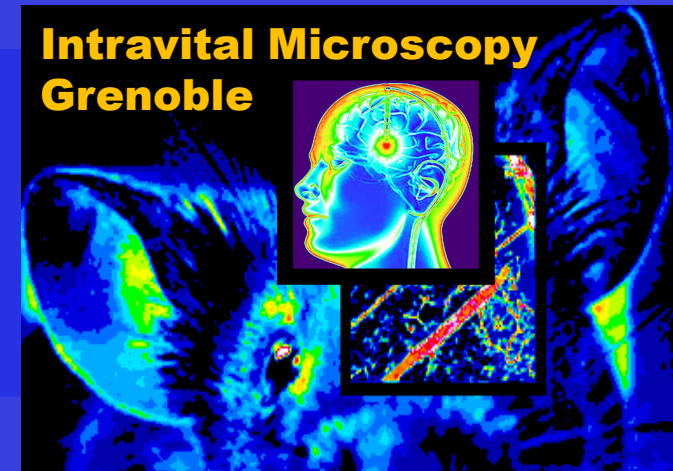


# « SÉMINAIRE NATIONAL IMAGERIE OPTIQUE *IN VIVO* »

17 & 18 SEPTEMBRE 2015 Ę AVIESAN (PARIS)

## APPEL Ę MANIFESTATION D'INTÉRĚT OFFRE DE SERVICES



PF de microscopie intravitale  
Clnatec, Grenoble



MAIRIE DE PARIS

ile de France



AGENCE NATIONALE DE LA RECHERCHE  
ANR

bpi france



LES PÔLES DE COMPÉTITIVITÉ  
MOTEURS DE CROISSANCE ET D'EMPLOI

# Environnement Clinatec: Secteur sujet patient



## Equipements du Secteur clinique :

- IRM intra-opérateur 1,5 tesla (unique en France)
- Scanner à rayons X
- SPECT-CT
- MEG (Magnéto-EncéphaloGraphie)
- Micro-endoscopie confocale + microscopie à Fluorescence
- Robots chirurgicaux
- Plateforme d'analyse du mouvement
- Secteur d'hospitalisation, soin externes et consultations accessibles pour des protocoles de recherche biomédicale

# Environnement Clinatec: Secteur pré-clinique

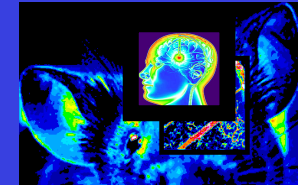


- Bloc de chirurgie préclinique
- IRM 4,7T Brüker Biospin, wide bore 47 cm
- Salle d'analyse de comportements
- Plateforme d'électrophysiologie
- Plateforme de microscopie intravitale, cf suite




# 1. PRÉSENTATION DU PRESTATAIRE

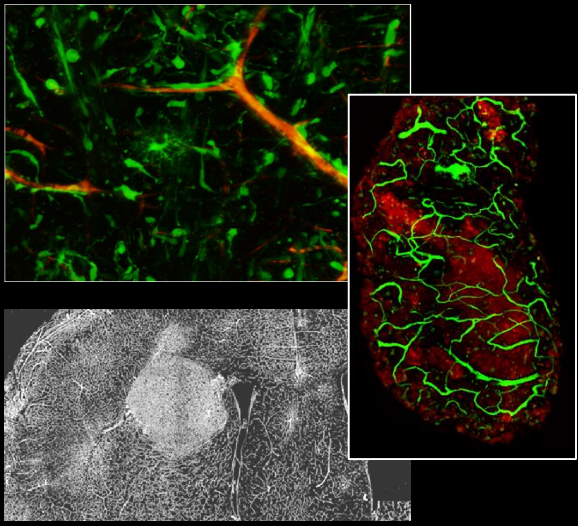
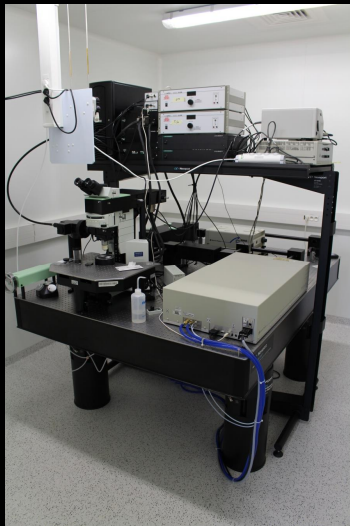
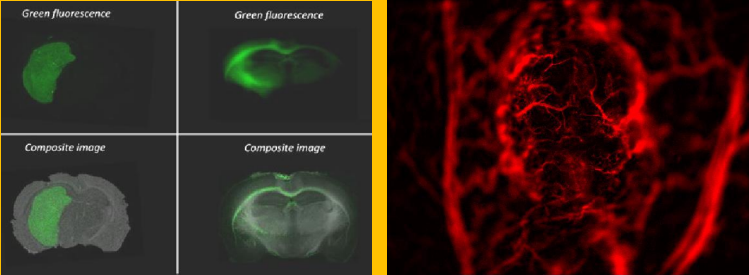
## Partie préclinique microscopie intravitale



1hv




Multi zoom-  
Fluorescence



Two-photon microscopy

Deep imaging/Clinical

1hv



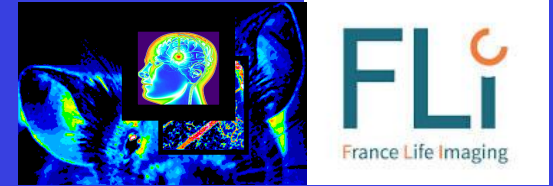
Confocal endoscopy



Fluobeam



## ▶ Caractéristiques Trimscope II



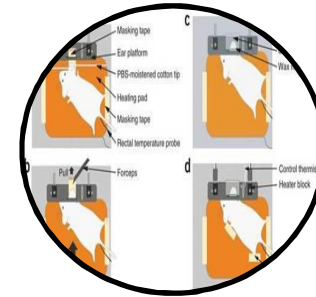
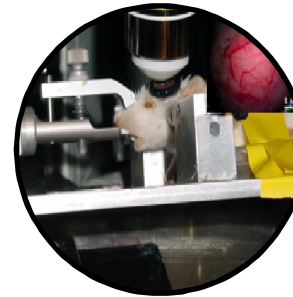
1. Laser Insight Deepsea (Spectra Physic) 640 . 1300 nm
2. 5 PMTs - FLIM
3. 3 entrées tête de scan: TiSa, OPO, laser visible (photo-activation)
4. Photo . activation module
5. Motorized stage x,y,z: 3D mosaic
6. Fast targeted path scanning
7. Incubateur pour microscope droit



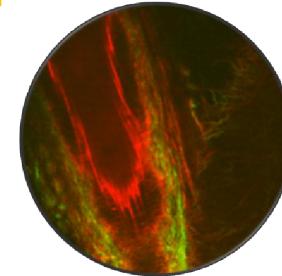
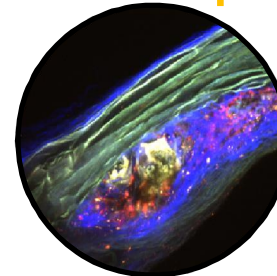
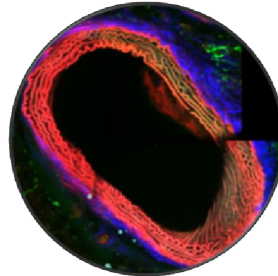
## 2. L'OFFRE DE SERVICES partie préclinique



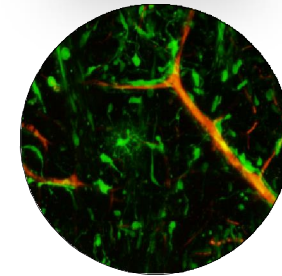
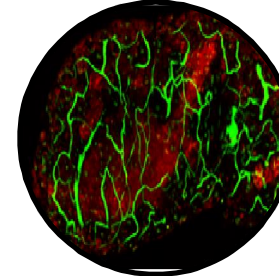
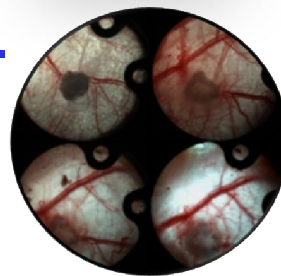
“Développements de protocoles et des modèles animaux pour la microscopie intravivante.



“ Validation de colorants/nanoparticules pour *in vivo*.



“ ex. Etudes de l'angiogénèse et du développement tumoral et suivi des traitements.



▷ 3. CONTACT



Boudewijn van der Sanden, PhD

Clinattec

Platform Intravital Microscopy, France Life Imaging

Batiment 43

29, rue Félix-Esclangon

38054 Grenoble Cedex 9

tel.: 04 38 78 56 48

email: [Boudewijn.vanderSanden@ujf-grenoble.fr/](mailto:Boudewijn.vanderSanden@ujf-grenoble.fr/)

[www.clinattec.fr](http://www.clinattec.fr)