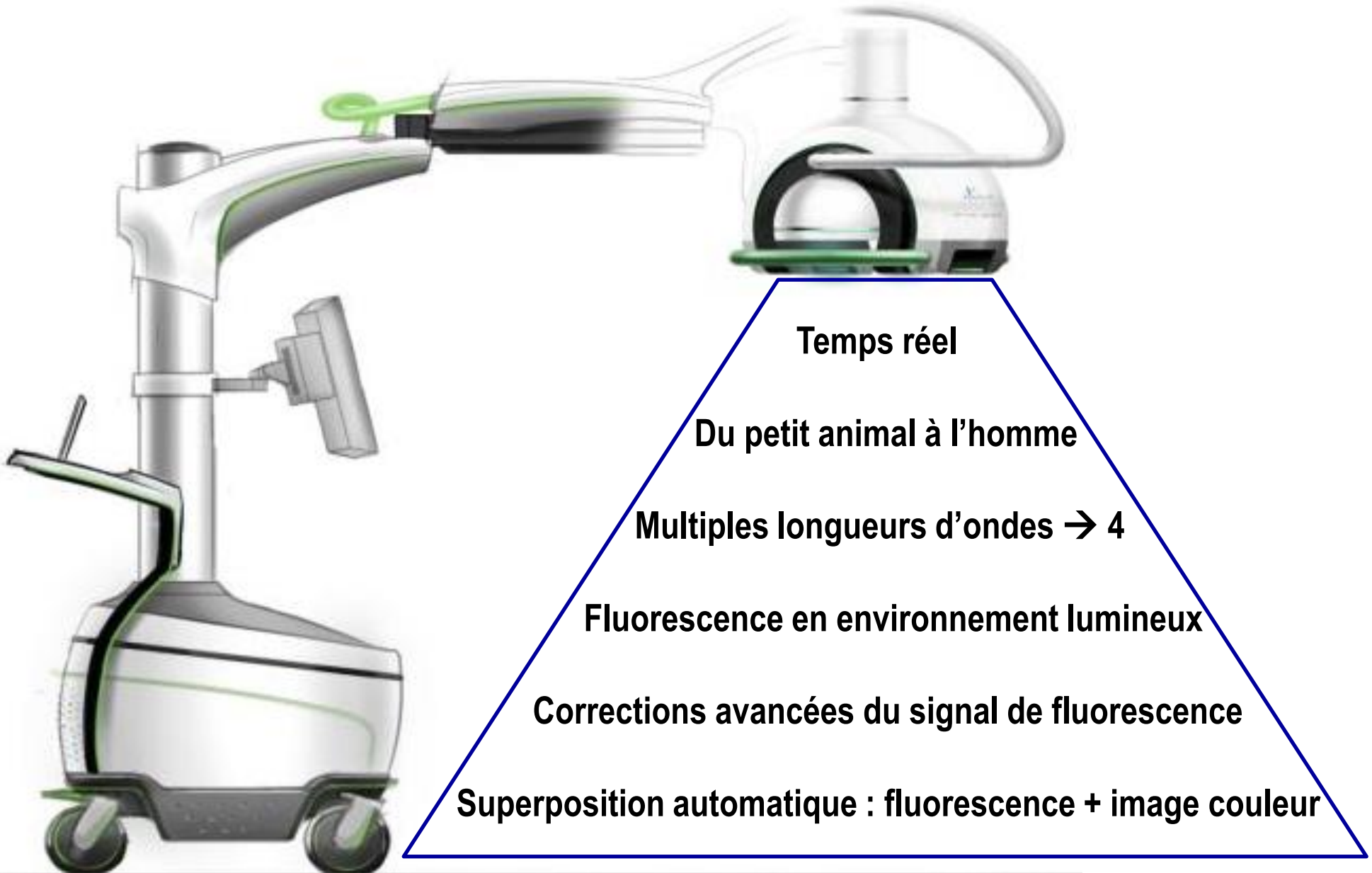
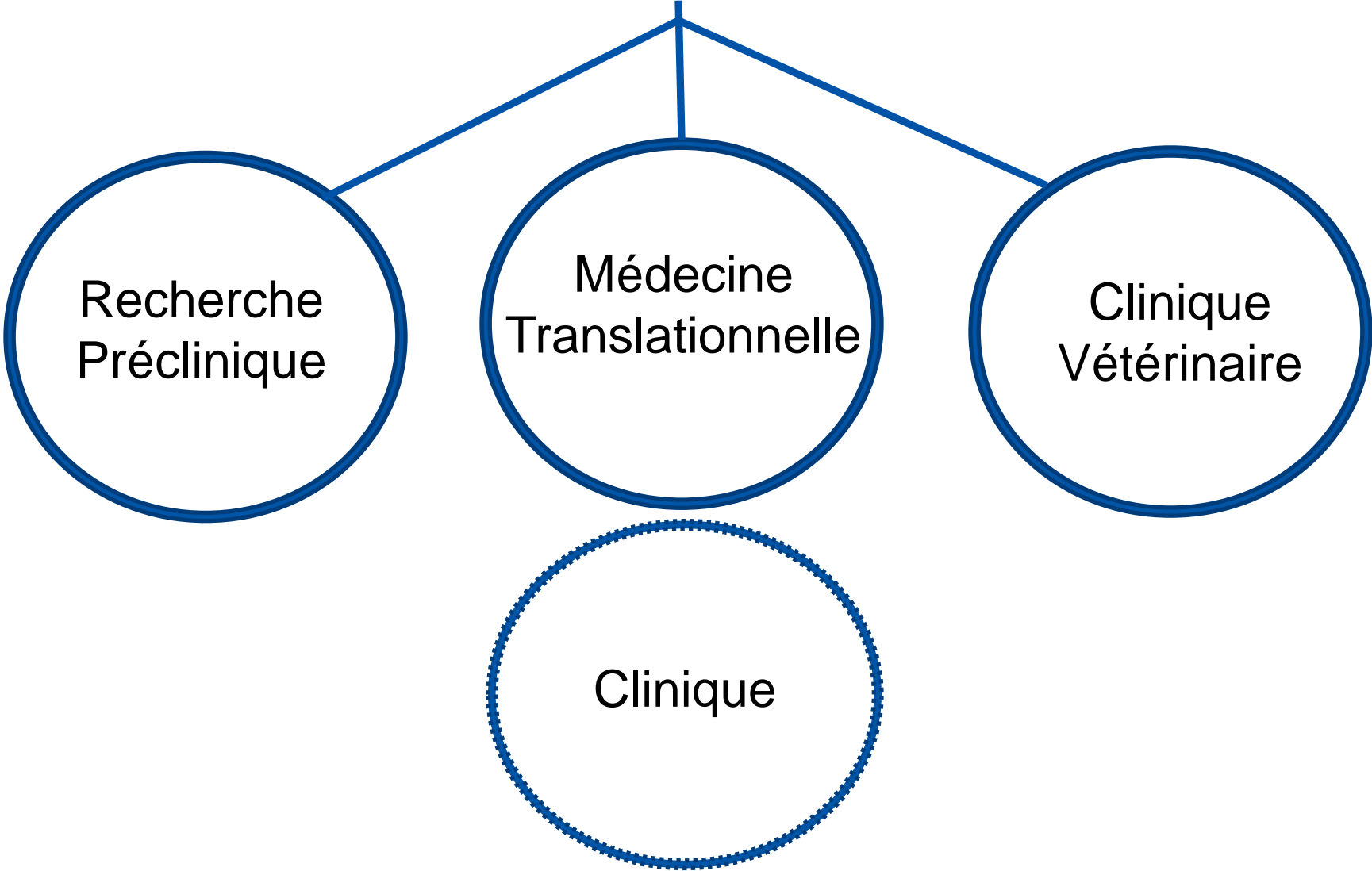




# SOLARIS™

Advanced Open Air fluorescence  
Imaging System





## Solaris: Montage de la tête

- ▶ Double caméras CMOS:
  - Fluorescence
  - RVB (image réelle)
- ▶ Orientation de la tête :
  - 3 directions
  - Rotation
  - Translation
- ▶ Ajustement fin (1 ou 2 mains)
- ▶ Champ de vue 10 cm<sup>2</sup>
- ▶ Focus à 75cm



Channel	Dye / Protein
470	FITC
660	VivoTag 680 Methylene Blue AlexaFluor 660, 680, 700 Cy 5.5 IRDye 700 iRFP
750	VivoTag 750 AlexaFluor 750, 790 IRDye 800
800	ICG

# Applications clés :

- ▶ **Oncologie:** Tumeurs primaires, métastases dans des modèles murins, imagerie peropératoire des tumeurs sur large animaux (porcs).
  - Translation de l'imagerie peropératoire chez l'homme.
  - Imagerie de biomarqueurs : Intégrine, MMP, HER2, Ab, Etc...
  
- ▶ **Atherosclerose:** détection des plaques d'athérome (lapins, primates)
  - Translation potentielle vers la clinique
  - Imagerie des biomarqueurs liés à l'inflammation
  
- ▶ **Arthrose, Osteoporose:** Processus inflammatoire et dégradation osseuse (rats, lapins).
  - Transfert potentiel vers la clinique
  - Biomarkers: MMP, Cathpsine B - K, Biphosphonate
  
- ▶ **Guidage avant chirurgie**
  
- ▶ **Autres applications superficielles**

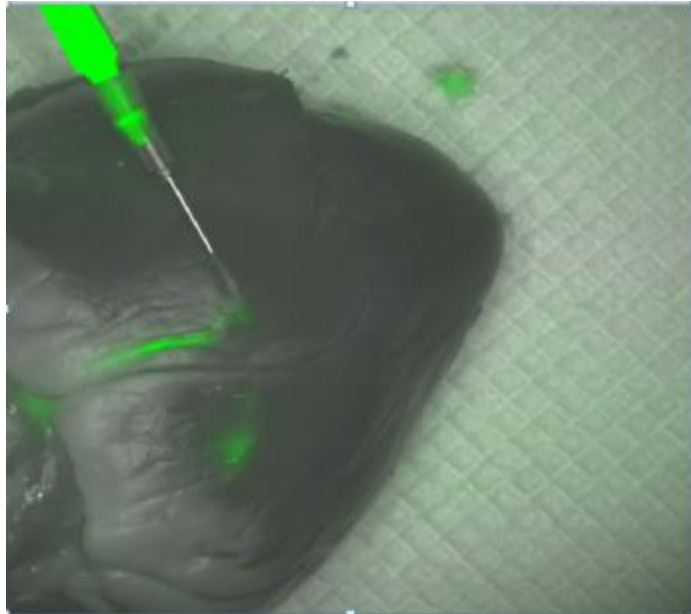
MMPsense™ 680	Activatable
MMPsense™ 645/750 FAST	
ProSense® 680	
ProSense® 750EX	
ProSense® 750 FAST™	
ProSense® Control 680/750	
Cat K 680 FAST™	
Cat B 680/750 FAST™	
Neutrophil Elastase 680 FAST™	Targeted
ReninSense 680 FAST™	
IntegriSense™ 645/680/750	
OsteoSense® 680EX/750EX/800	
Annexin-Vivo 750	
BacteriSense™ 645	Physiologic
HypoxiSense™ 680	
FolateRSense™ 680	
GastroSense™ 750	
Genhance™ 680/750	
Superhance™ 680	Labels
AngioSense® 680/750EX	
AngioSPARK® 680/750	
VivoTag® 645/680/800	
VivoTag®-S 680/750	
VivoTag® 680/800 XL	

## Fluorescence Agent Portfolio

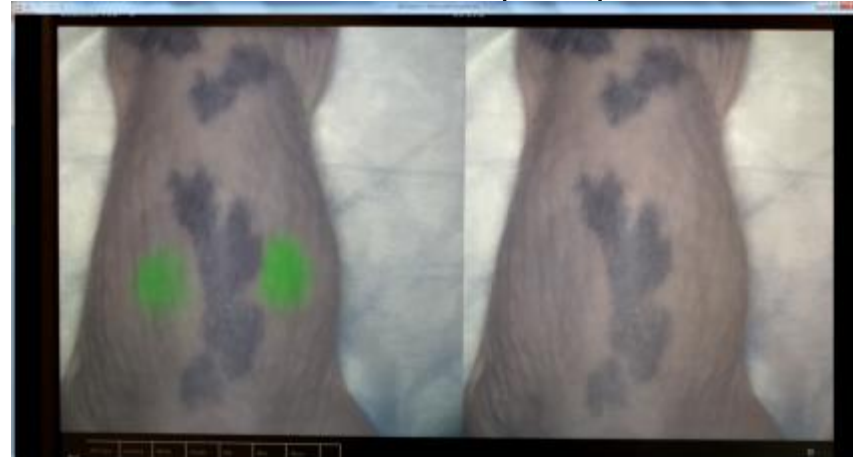
- Détection des foyers tumoraux (souris)



- Injection de splénocytes marqués (porc)



- Détection des reins (rats)



➤ **Site de référence :**

**Veterinary Referral Center - Gouda**

Dr. Arno Roos & Dr. Jurgen Tan

Collaboration avec le Prof. Dr. Clemens Löwik

➤ **Animaux utilisés :**

Chiens, chats, autres animaux de compagnies.

➤ **Pathologies ciblées :**

Mastocytomes, Melanomes

**Important: Aucun animal de recherche employé, Consentement écrit. Agents fluorescents approuvés.**





**Animal:**

Chien, Basset hound, 32 kg

**Pathologie:**

Récidive tumorale - mastocytome (sans Solaris).

**Agent:**

Bremachlorine, 6hr avant chirurgie, 17mL

**Observations:**

- Marge tumorale marquée sans utilisation du Solaris
- Activation du Solaris
- Apparitions d'autres foyers fluorescents

**Chirurgie:**

- Résection de la tumeur identifiée
- Biopsies réalisées sur les autres zones fluorescentes

**Post chirurgie:**

- Biopsies toutes positives (mastocytome)
- Réopération des zones restantes

**Conclusion:**

Toutes les zones fluorescentes étaient positives. Le Solaris a permis de détecter des zones tumorales non repérées par le chirurgien lors de l'opération. Amélioration de l'acte chirurgical.



**Animal:**

Chien, 12,5kg

**Pathologie:**

Neurofibrosarcome

**Agent:**

ICG, 16hr avant chirurgie, 1 mg/kg

**Observation:**

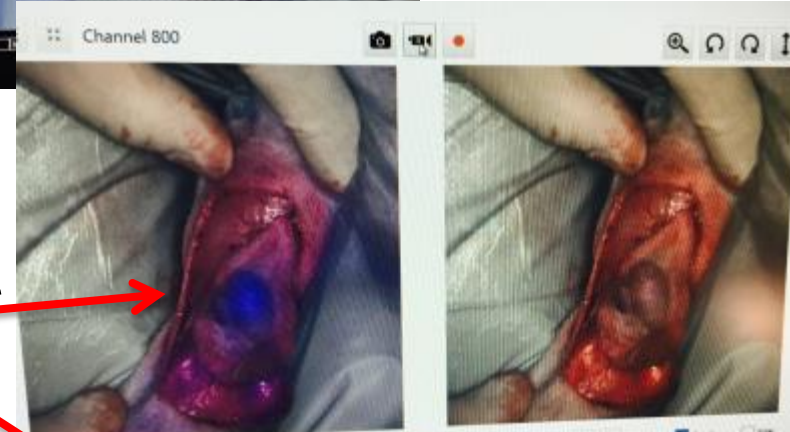
- Tumeur visible sous la peau
- Une autre structure fluorescent visible (talon)

**Chirurgie:**

- Résection tumorale
- Absence de cellules cancéreuses au niveau du talon

**Conclusions:**

- Tumeur primaire correctement détectée
- Agents plus spécifiques indispensables



# MERCI

